

Ferienwohnung im Goms



Haus Binelti
Antoniusstrasse 14
3985 Münster VS

Lage

Münster liegt im Herzen vom Goms auf 1390 m über Meer und hat einen vielschichtigen, geschichtlichen Hintergrund. Das milde beinahe südländische Klima macht es zu einem Ziel für unvergessliche und erholsame Ferien. Ob mit Wanderschuhen oder Bikerädern, das Goms lässt sich ohne Grenzen erleben. Münster ist der ideale Ausgangspunkt für das Wintervergnügen mit Langlaufskiern oder Snowboard und Carvingbrettern.

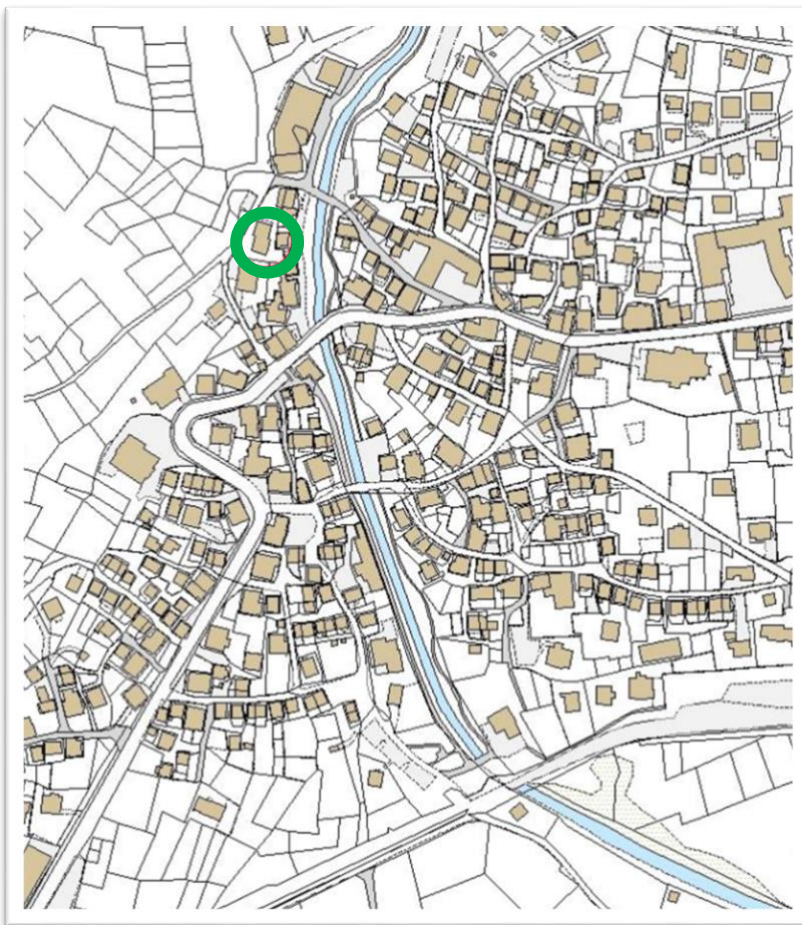
Der Geschinersee in Geschinen bietet Erholung und Aktivitäten zugleich. Der östliche Teil ist als geschütztes Biotop ausgewiesen, während der westliche Bereich zum Baden und Stand Up Paddling einlädt. Eine gepflegte Liegewiese, Grillstelle sowie Sitzbänke und Tische stehen zur Verfügung. Angeln ist mit gültigem Fischereischein erlaubt.

Post, Coop, Metzgerei, Bäckerei, Sportgeschäft, Bibliothek, Papeterie, Bankomat und diverse Hotels/Restaurants sind in wenigen Minuten zu Fuss erreichbar.

Münster verfügt über zwei Praxen mit Allgemeinmedizinerinnen.

Haus Binelti

Das 1996 erbaute Haus liegt im westlichen Dorfteil von Münster an sonniger, leicht erhöhter Lage in unmittelbarer Nähe von Wander- und Bikewegen. Die über 100 km Langlaufloipen sind bequem zu Fuss erreichbar.



Ortsplan Münster, Haus «Binelti»

Anreise

Das Oberwallis ist mit dem öffentlichen Verkehr gut erschlossen. Die Anreise ist via Lötschberg-, Simplontunnel oder von Sitten herkommend über Brig bzw. Visp möglich.

Mit dem Auto

Das Goms ist im Sommer über die Pässe Furka, Grimsel und Nufenen erreichbar. Ganzjährig steht der Autoverlad Furka oder von Norden her der Autoverlad Lötschberg zur Verfügung.

Mit dem ÖV

Die Matterhorn Gotthard Bahn oder die Postauto AG bedient bequem alle Orte im Goms/Obergoms.



Beschreibung

Auf einen Blick

Objektart	Wohnung, unmöbliert
Zimmer	1.5 (Studio)
Bruttogeschossfläche	55 m ²
Stockwerk	3. OG, direkt unter dem Dach
Baujahr	1997
Renovation	2017
Dach	Totalsanierung April 2025
Heizung	Öl- bzw. Bodenheizung
Parkplatz	Benutzungsrecht an Aussenparkplatz
Verkaufspreis	CHF 319'000
	Handänderungskosten gehen zu Lasten der Käuferschaft
Nebenkosten	CHF 1'750 (exkl. Erneuerungsfonds)
Verfügbar	Frühjahr 2026 - nach Vereinbarung
Verkausgrund	Stallprojekt in Münster

Umgebung

- Läden, öffentl. Verkehr, Loipe zirka 400 m



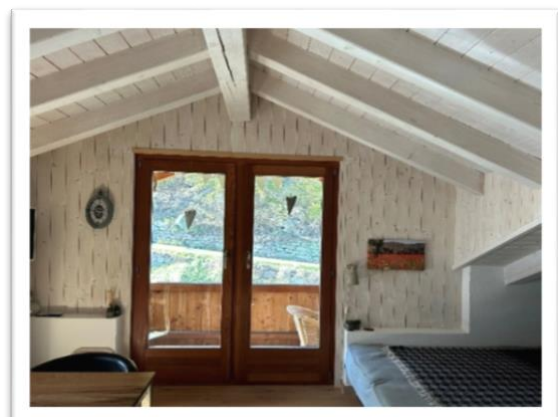
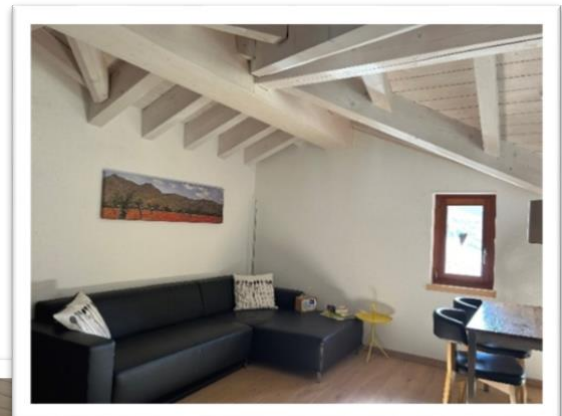
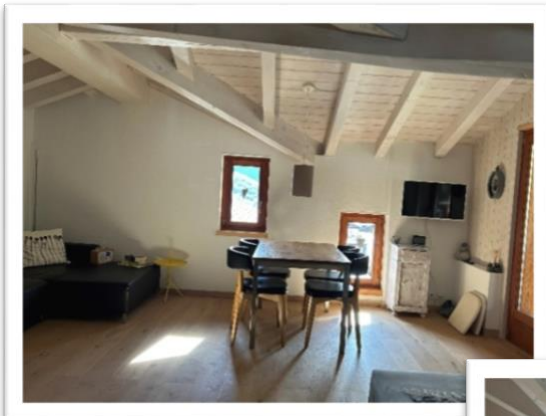
Raumkonzept

komplett saniert April 2017

- Offener Wohn-, Ess- und Schlafbereich
- Schwedenofen
- 1 Bad mit Dusche/WC
- Grosser, sonniger Balkon (Abendsonne)
- Abstellraum neben dem Wohnungseingang
- Gemeinsame Waschküche im UG mit Waschmaschine, Trockner, Wachtisch und Abstellmöglichkeiten für Ski- und Fahrräder

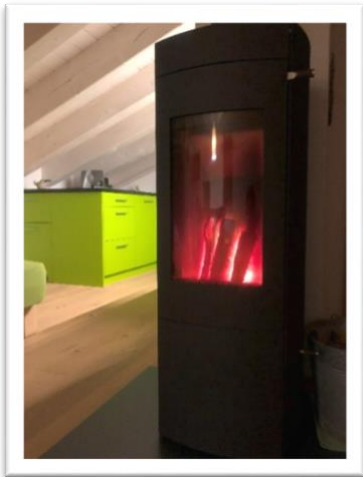
Wohn-, Ess und Schlafbereich mit Schwedenofen

- Boden: Parkett und Fussbodenheizung
- Wände: Gipsverputz, weiss gestrichen
- Decken: Sichtbalken und Täfer, weiss lasiert
- Fenster: Lärche, Doppelverglasung



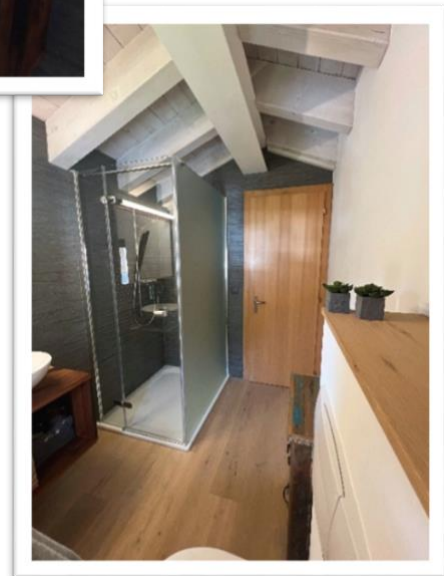
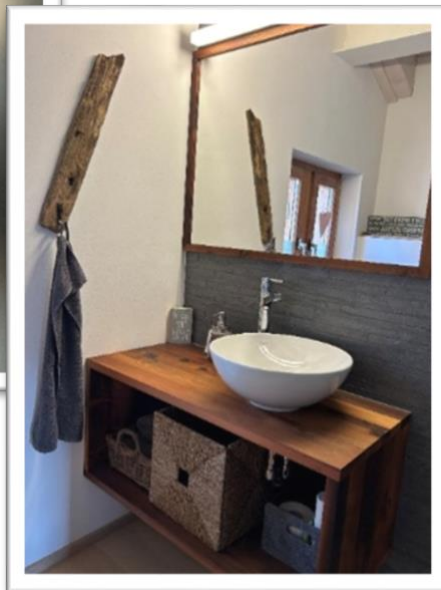
Küche

- moderne Schreinerküche, Arbeitsplatte aus Granit
- Backofen, Glaskeramikherd und Geschirrspüler von V-Zug
- Parkettboden mit Fussbodenheizung

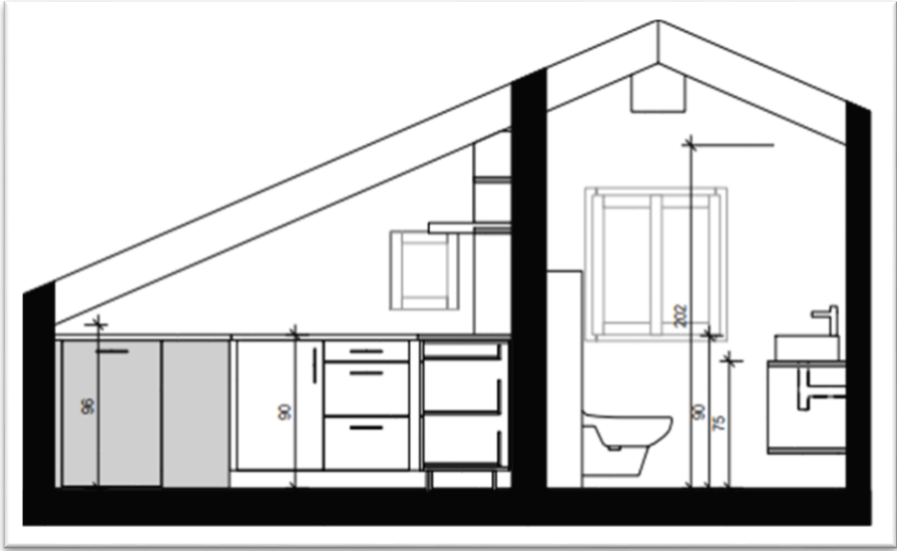
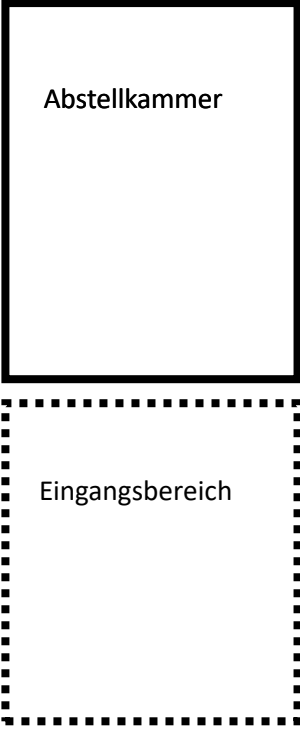
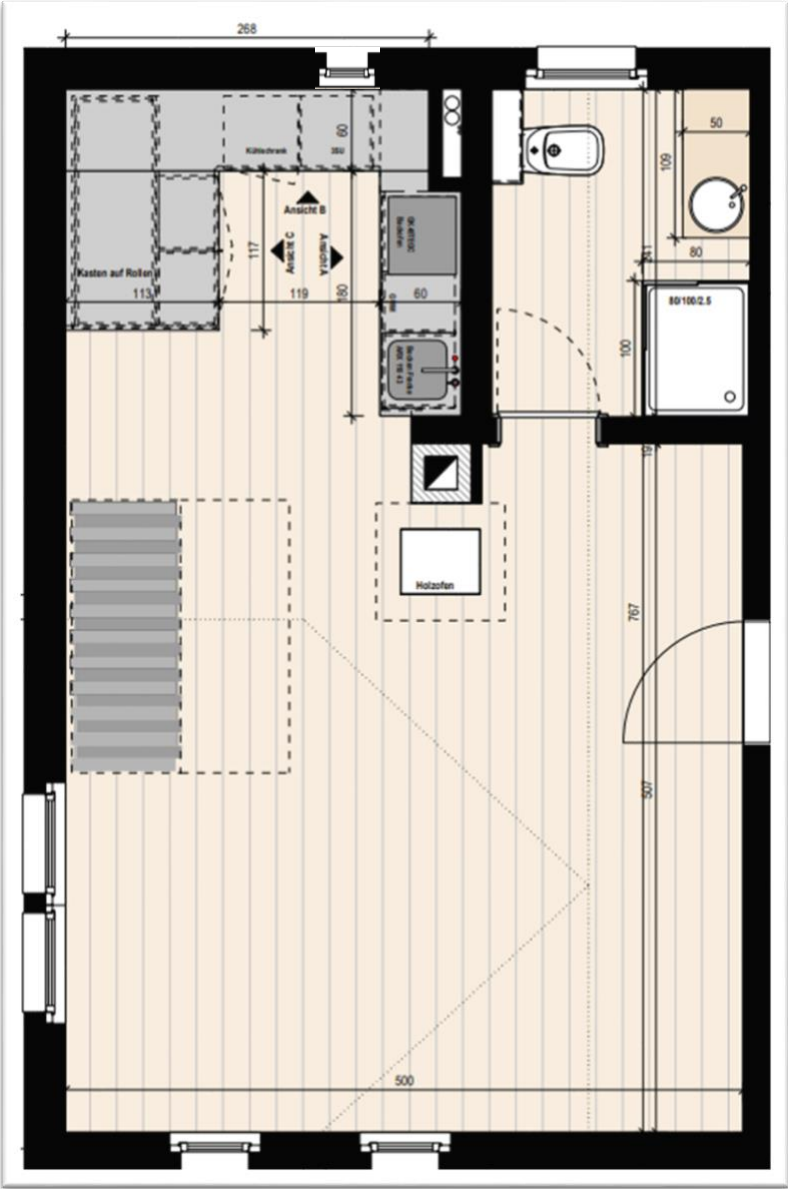


Badezimmer

- Einzelwaschbecken mit Spiegel, WC
- Glastrennwand bei ebenerdiger Dusche mit Wandfliesen
- Parkettboden mit Fussbodenheizung
- Boden: Parkett und Fussbodenheizung
- Wände: Gipsverputz, weiss gestrichen
- Decken: Sichtbalken und Täfer, weiss lasiert
- Fenster: Lärche, Doppelverglasung

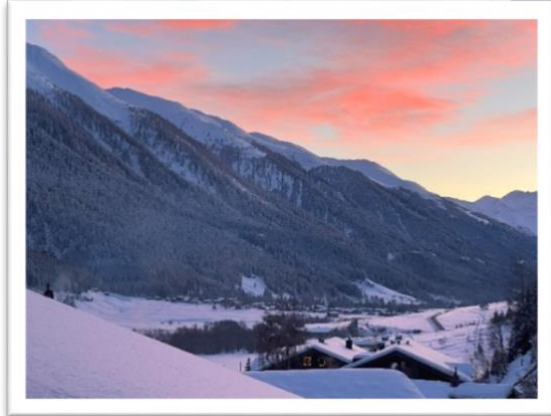


Grundriss

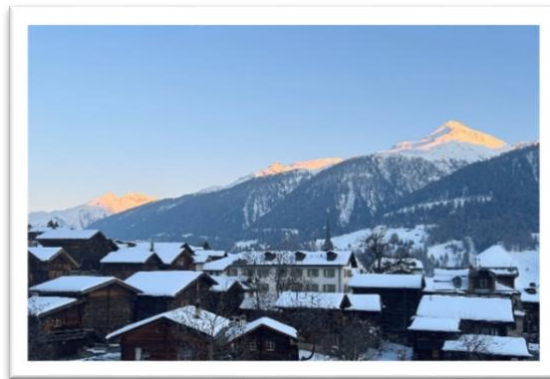


Aussicht

- Balkon Westseite
- Fenster Südseite



- Fenster Ostseite



Kontakt Daten

Claudia und Florian Kurt

Lerchenweg 3

4912 Aarwangen

+41 79 619 51 71

claudiakurt@besonet.ch